

دليل الطالب  
وولي الأمر

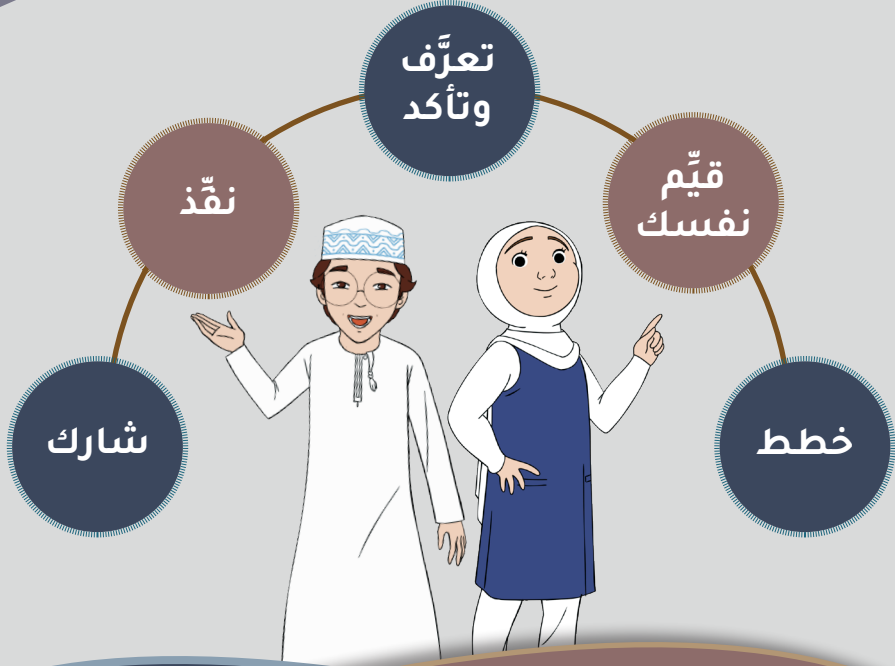


سَلْطَنَةُ عُومَانِ  
وَزَارَةُ التَّحْقِيقِ وَالتَّعْلِيمِ

بِسْمِ اللَّهِ الرَّحْمَنِ الرَّحِيمِ  
بِسْمِ اللَّهِ الرَّحْمَنِ الرَّحِيمِ  
بِسْمِ اللَّهِ الرَّحْمَنِ الرَّحِيمِ

رؤية عُومَانِ  
2040  
Moving Forward  
with Confidence

مركز التوجيه المهني  
والإرشاد الطلابي



# خطواتي لاختيار المواد الدراسية للعام الدراسي ٢٠٢٠ / ٢٠٢١

بخياراتي..أبني عُمان

«لا يخفى أن التعليم أساس التنمية ففي مراحلها المتعددة ومن خلال مناهجه المتنوعة تُعد القوى العاملة الوطنية اللازمة لإدارة عجلة التنمية وتنفيذ برامجها في شتى الميادين. لذلك كان لابد لنجاح خطط التنمية وبرامجها التنفيذية على النحو المبتغى والمستوى المطلوب من ضمان جودة مخرجات التعليم، والنهوض بمختلف أنواعه ومراحلها وفقاً للسياسة العامة للدولة، وبما يؤدي إلى بلوغ الأهداف التي نسعى جميعاً إلى تحقيقها. وخلال الفترة المنصرمة طبقت في عمان أنظمة ومناهج تعليمية متنوعة وبرامج تدريبية وتأهيلية متعددة إلا أن الأمر يتطلب إيلاء عناية أكبر للربط بين مخرجات التعليم ومتطلبات سوق العمل».

**من النطق السامي لحضرة صاحب الجلالة السلطان قابوس بن سعيد  
المعظم في الانعقاد السنوي لمجلس عُمان في ١١/١٢ /٢٠١٢م.**

«.. وإن الاهتمام بقطاع التعليم بمختلف أنواعه ومستوياته وتوفير البيئة الداعمة والمحفزة للبحث العلمي والابتكار سوف يكون في سلم أولوياتنا الوطنية، وسنمده بكافة أسباب التمكين باعتباره الأساس الذي من خلاله سيتمكن أبنائنا من الإسهام في بناء متطلبات المرحلة المقبلة».

**من الخطاب السامي لحضرة صاحب الجلالة السلطان هيثم بن طارق  
٢٢ / فبراير / ٢٠٢٠م.**



حضرة صاحب الجلالة  
السلطان هيثم بن طارق المعظم



المغفور له  
السلطان قابوس بن سعيد -طيب الله ثراه-



## طور هذا الدليل من قبل قسم المناهج بدائرة التوجيه والإستشارة المهنية



إعداد: أمل أمبوسعيدية - فاطمة الفورية  
مراجعة: صالح التمتي  
تصميم وإخراج: قسم إنتاج المطبوعات والمواد

---

جميع الحقوق محفوظة لمركز التوجيه المهني  
والإرشاد الطلابي في وزارة التربية والتعليم ©  
2021/2020م

بُنيت الخطةُ الدراسية للصفين الحادي عشر والثاني عشر لتتيح للطلاب اختيار موادّه الدراسية بما يتناسب مع ميوله وقدراته والفرص الوظيفية المتاحة في سوق العمل، وحتى يتمكن الطالب من اتخاذ القرار المهني المناسب له يتطلب ذلك تقديم توعية شاملة ومنظمة تساعده على بناء خطته المهنية.

وإيماناً من مركز التوجيه المهني والإرشاد الطلابي بأهمية تنمية مهارات الطلبة لاتخاذ القرار المناسب عند اختيار موادهم الدراسية بما يتناسب مع ميولهم وقدراتهم، فقد أعد المركز الوطني خطةً شاملةً تهدفُ لتوعية الطلبة وأولياء الأمور ومساندتهم وتقديم الدعم لهم خلال عملية الاختيار.

وتتضمن هذه الخطة توفير جميع المصادر التي تعين الطلبة على اختيار موادهم الدراسية والمتمثلة في تفعيل كافة القنوات الإعلامية ووسائل التواصل الاجتماعي، وتوفير جميع المطبوعات والمطويات والأدلة، ويأتي إصدار هذا الدليل ليكون مرشداً ومعيناً للطلبة وأولياء أمورهم، حيث يتضمن جملة من الخطوات التي يقترح أن ينفذها الطالب قبل اختيار موادّه الدراسية، ويمكنه الرجوع لأخصائي التوجيه المهني والذي يُعد المرجع الأساسي للتوعية بما يقدمه من طرق وأساليب مختلفة (كلاستشارات، والورش، والمحاضرات، وأنشطة مسارك المهني) في إطار خطة واضحة ومحددة بفترات زمنية.

كما يؤكد هذا الدليل على أهمية دعم ومساندة الأسرة للطلبة لتحقيق طموحاتهم وأهدافهم المستقبلية، حيث تضمن بعضاً من الخطوات التي يمكن لأولياء الأمور الاستعانة بها لمساندة أبنائهم، كما يمكنهم التعرف بالتفصيل على دورهم من خلال مناقشة أخصائي التوجيه المهني في التفاصيل المتعلقة باختيار المواد الدراسية، والدور المتوقع منهم في مرحلة اختيار المواد الدراسية لتوجيه أبنائهم للمسار الصحيح لحياتهم العلمية والعملية.

ومركز التوجيه المهني والإرشاد الطلابي يرحب بكافة الاستفسارات المطروحة من قبل الطلبة وأولياء الأمور والمتعلقة باختيار المواد الدراسية من خلال التواصل معنا عبر البريد الإلكتروني لمركز التوجيه المهني والإرشاد الطلابي ([ncgc@moe.om](mailto:ncgc@moe.om)).  
أو عبر وسائل التواصل الاجتماعي التي تم تخصيصها للتوعية والمدرجة في نهاية الدليل. كما يمكنكم الحصول على النسخة الإلكترونية للدليل من خلال موقع البوابة التعليمية على الشبكة الدولية للإنترنت على الرابط:



[www.moe.gov.om](http://www.moe.gov.om)

مركز التوجيه المهني والإرشاد الطلابي





## عزيزي ولي الأمر/ عزيزتي ولية الأمر

الخطوات الآتية ستعينك على تقديم الدعم والمساندة:

المبادرة بزيارة مدرسة ابنك/ابنتك والالتقاء بأخصائي التوجيه المهني والذي بدوره سيوفر لك كافة المعلومات المتعلقة باختيار المواد الدراسية.

التعرف عند زيارتك للمدرسة إلى آلية اختيار المواد الدراسية بالصفين الحادي عشر والثاني عشر والخطة الدراسية لهذه المواد.







## لأولياء الأمور

مناقشة معلمي المواد الدراسية في المستوى التحصيلي لابنك/  
ابنتك في المواد الدراسية المختلفة، حيث تعد المناقشة أحد العوامل  
المساعدة للطالب عند اختيار المواد التي يرغب بدراستها.

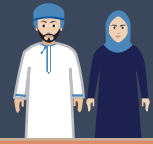
٣

معرفة توصيف المواد الدراسية المطروحة للصفين  
الحادي عشر والثاني عشر من خلال الاطلاع على  
رابط التوعية الذي يتضمن مجموعة من المعينات  
التي تساعد ابنك/ ابنتك في اختيار المواد الدراسية  
والموجود في منتدى التوجيه المهني:

[forum.moe.gov.om](http://forum.moe.gov.om)

٤





## لأولياء الأمور

٥



تطبيق مقياس الميول المهنية (٩-١٢) مع ابنك/ابنتك ومناقشته في البيئة المهنية التي ظهرت له، والوظيفة المستقبلية التي تناسب ميوله وقدراته، والتواصل مع أخصائي التوجيه المهني لشرح أي جوانب تتعلق بالمقياس.

٦

مناقشة ابنك/ ابنتك في ميوله وقدراته والتخصص الذي يطمح لدراسته بعد إنهاء الصف الثاني عشر، والمهنة التي يسعى للوصول إليها، ويمكنك الاستعانة بدليل الطالب الصادر من مركز القبول الموحد.



رابط دليل الطالب للقبول الموحد:



[heac.gov.om/media/doc/StudentGuid2020-2021.pdf](http://heac.gov.om/media/doc/StudentGuid2020-2021.pdf)

V

الاستعانة بالنشاط الخامس «خياراتي الدراسية» في كتاب مسارك المهني للصف العاشر، والذي يحتوي على جملة من التعليمات الخاصة باختيار المواد الدراسية.



## لأولياء الأمور



الاستعانة بالمقاطع المرئية/ الفلمية (مقاطع سعيد وإلهام) التي تساعد ابنك/ ابنتك على اكتشاف ميولهم المهنية واتخاذ القرار الملائم لتخصصهم الدراسي.

يمكنك الوصول إلى المقاطع من خلال قارئ الكود ص ٣١

٨

## كن سندًا لأبنائك

٩

على تنمية قدراتهم ومهاراتهم الشخصية والمهنية



شجعهم

اقترب منهم وشاركهم اهتماماتهم



عزز  
علاقتك  
معهم

في تحديد أهدافهم ومتابعتهم في التنفيذ والتقييم



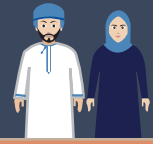
ساندهم

نحو الطريق الذي يحقق طموحهم المهني

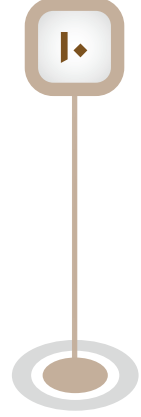


وجههم





متابعة وسائل التواصل الاجتماعي الخاصة بمركز التوجيه المهني والإرشاد الطلابي لمعرفة كل جديد، وطرح استفساراتك حول اختيار المواد الدراسية عبر وسائل التواصل الاجتماعي الخاصة بالمركز:



nccgc\_oman



nccgc\_awareness



nccgc oman



## للطبة

## أعزائي الطلبة



لن تمشي في هذا الطريق  
مُنفردا، سياًخذ بيدك  
أخصائي التوجيه المهني.

قبل البدء بعملية الاختيار هذه قد تتبادر إلى أذهانكم مجموعة من الأسئلة، وإن الإجابة عن هذه الأسئلة ستُسهم بشكل كبير في تحقيق توجهاتكم المهنية المستقبلية، وذلك من خلال تحديد خياراتكم من المواد الدراسية التي ترغبون بدراستها في الصفين الحادي عشر والثاني عشر.



- ما التخصص الذي أُرغب بدراسته بعد دبلوم التعليم العام؟
- ما المواد الدراسية التي سأختارها لألتحق بهذا التخصص؟

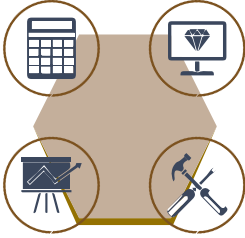
ولكي تتم عملية الاختيار للمواد الدراسية بنجاح تأكد عزيزي الطالب/ عزيزتي الطالبة من تنفيذك لجميع الخطوات المذكورة في هذا الدليل لاحقاً.



# خطوات مهمة أنفذها قبل اتخاذ القرار واختيار المواد الدراسية

## الخطوة الأولى: خطط

### التعرف إلى الميول والقدرات



أ. طُبِّقْتُ مقياسَ الميولِ المهنية (٩-١٢) وظهرتُ لي مجموعة من المهنِ والوظائفِ ضمن البيئة المهنية التي أنتمي إليها ومهنة المستقبل التي أرغب بالعمل فيها.

ب. حَدَّثْتُ ملفي المهني وضمنته نسخاً من تقاريري وإنجازاتي ومشاركاتي في الأنشطة المدرسية لتحديد مهاراتي وميولي.

### معلومات حول سوق العمل



حَصَلْتُ على مؤشرات عن سوق العمل المهنة المستقبل من خلال سلسلة (الفرص الوظيفية)، ودليل مهنتي.



## البرامج التعليمية المرتبطة بالتخصص

اطَّلَعْتُ على دليل الطالب للالتحاق بمؤسسات التعليم العالي، وقُمْتُ بجمع المعلومات عن عدد البعثات والمنح حول التخصص الذي أرغبُ بدراسته.

## اقرأ وابحث

أ. قُمْتُ بالمقارنة بين ما توصلت إليه من نتائج فيما يختص بالمواد الدراسية، وبين التخصص الدراسي، ووضَعْتُ خِططاً بديلة لتحقيق أهدافي المستقبلية.

ب. اطلعتُ على الكتب الدراسية للمواد في الصفين الحادي عشر والثاني عشر المتوفرة بغرفة مصادر التوجيه المهني.

ج. راجعت تقاريري لأدائي التحصيلي في المواد الدراسية خلال السنوات الدراسية السابقة، وركَّزت على المواد التي حققت فيها أعلى الدرجات، وبالتالي سأقوم باختيار المواد الدراسية الآتية:

- .....
- .....
- .....
- .....
- .....

## خط مستقبلي بديلة



## اختر المواد

الدراسية التي تفتح لك مجالات واسعة من البرامج والتخصصات بمؤسسات التعليم العالي



## الخطوة الثانية: قيّم نفسك

قم بوضع علامة (✓) على ما أنجزته من الخطوات الآتية:

نعم لا

- اطلعتُ على الكتبِ الدراسيةِ للمواد في الصفين الحادي عشر والثاني عشر المتوافرة بغرفة مصادر التوجيه المهني.
- اطلعتُ على الاشتراطاتِ الخاصةِ لبعض المواد الدراسية في الخطة الدراسية.
- حضرتُ المحاضراتِ الخاصة بتوصيف المواد الدراسية في الصفين الحادي عشر والثاني عشر (١٢،١١) والتي يقدمها المعلمون الأوائل الذين يدرسون هذه المواد.
- تابعتُ وسائلَ التواصل الاجتماعي التي تم تخصيصها للتوعية باختيار المواد الدراسية.
- قمتُ باستشارةٍ ولي أمري وأطلعته على خططي الدراسية المستقبلية، والتي على أساسها قمت باختيار المواد الدراسية.
- اطلعتُ على النقاط المتعلقة باختيار المواد الدراسية والواردة في النشاط الخامس (خياراتي الدراسية) بمسارك المهني للصف العاشر.
- قمتُ باستشارةٍ أخصائي التوجيه المهني وأطلعته على خططي الدراسية المستقبلية، والتي على أساسها قمتُ باختيار المواد الدراسية.
- طبقت مقياس الميول المهنية وتعرفت على البيئة التي أنتمي إليها والوظائف المرتبطة بها.



## الخطوة الثالثة: تعرف وتأكد



٢

التأكد من توافق جميع خياراتك من المواد الدراسية مع متطلبات البرامج الأكاديمية.



١

الاطلاع على جميع الشروط الموجودة في استمارة خيارات الطلبة المدرجة في هذا الدليل، ومناقشة أخصائي التوجيه المهني في بنودها قبل اختيار المواد الدراسية، والتوقيع عليها وتسليمها له.



٣

كن واثقاً ومقتنعاً في خياراتك من المواد الدراسية.



٤

تأكد من خيارات ابنك/ابنتك الدراسية، ثم ناقش أخصائي التوجيه المهني قبل التوقيع على الاستمارة.

٦

### الطلبة غير العمانيين

اختياراتك للمواد الدراسية وفقاً لمتطلبات البرامج الدراسية في الدول التي ستدرس بها لاحقاً يتيح لك فرصاً أفضل للالتحاق بمؤسسات التعليم العالي.

٥

تأكيد خياراتك والتوقيع على الاستمارة بعد استخراجها من البوابة التعليمية مع ولي أمرك بعد خياراً نهائياً.



## الخطوة الرابعة: نفذ

حددت خياراتي من المواد الدراسية الاختيارية مبدئياً وهي كالتالي:

		المجموعة الأولى
		المجموعة الثانية

سأدرج خياراتي في الاستمارة الإلكترونية الخاصة باختيار المواد الدراسية.

الذهاب لصفحة (٣١) للتعرف على آلية الإدراج من خلال قارئ الكود.



إنَّ قراءتك للملاحظات بتمعن، وتأنيك عند اختيار المواد الدراسية قبل التوقيع على استمارة خيارات الطلبة عوامل تساعدك على عملية الاختيار السليم، وتسهم في تحقيق نجاحك المستقبلي.

ملاحظة:

## الخطوة الخامسة: شارك

### دقيقة للتفكير

فكر لدقيقة واحدة فقط قبل اختيار موادك الدراسية في:

التخصص داخل السلطنة وخارج السلطنة، مهنة المستقبل، ساعات العمل، طبيعة العمل، الواجبات والمسؤوليات، أماكن العمل، المعارف، القدرات والمهارات المطلوبة.

ضع خطة عمل لرحلتك المهنية تتضمن الآتي:

الاسم: .....

التاريخ: .....

مهنة المستقبل: .....

الأهداف التي تود تحقيقها (التخصص، الوظيفة، الحياة)

الهدف	خطوات العمل	تاريخ الإنجاز المتوقع	التحديات (إن وجدت)	ضع علامة ✓ عند إنجاز اللازم

كن ملهما  
لغيرك  
بخطتك  
وشارك بها  
الآخرين

عزيزي  
الطالب/  
عزيزتي  
الطالبة:

## استمارة خيارات الطلبة في الصف الحادي عشر للتعليم ما بعد الأساسي

اسم الطالب: .....

المدرسة: .....

الحفاضة: .....

التخصص الذي ترغب في دراسته بعد حصولك على دبلوم التعليم العام: .....

### عزيزي الطالب/ عزيزتي الطالبة

#### تذكر أن:

1. اختيارك للمواد التي ستقوم بدراستها في الصفين الحادي عشر والثاني عشر ينبغي أن يكون وفقاً لقدراتك وميولك وإمكاناتك الدراسية؛ لتتمكن من اتخاذ قرارك السليم بشأن مستقبلك الدراسي والمهني.
2. حسن اختيارك للمواد سيتيح لك فرصاً أفضل للالتحاق بمؤسسات التعليم العالي وسوق العمل، ويدعم قدراتك المهنية بعد إتمام دبلوم التعليم العام.
3. استشارة وفي أمرك عند اختيارك للمواد الدراسية يساعدك على تحديد مستقبلك العلمي والمهني.
4. استشارة أخصائي التوجيه المهني تساعدك في تحديد خياراتك والإجابة عن استفساراتك.
5. الإطلاع على دليل الطالب الصادر من مركز القبول الموحد يساعدك في معرفة البرامج الدراسية المطروحة في مؤسسات التعليم العالي، يمكنك الرجوع إلى الموقع الإلكتروني ([www.heac.gov.om](http://www.heac.gov.om)).

#### الضوابط العامة لاختيار المواد الدراسية:

1. يلتزم الطالب بدراسة مادة اللغة الألمانية أو مادة اللغة الفرنسية في الصف الثاني عشر عند اختيارها في الصف الحادي عشر.
2. لا يمكن للطالب دراسة مادة مهارات اللغة الإنجليزية في الصف الثاني عشر إلا إذا أتم دراستها في الصف الحادي عشر أو حصل على درجة (80%) فأعلى في الصف الحادي عشر في مادة اللغة الإنجليزية.
3. يلتزم الطالب في الصف الثاني عشر بدراسة المواد الدراسية ضمن مجموعة (مواد العلوم والرياضيات) التي اختارها في الصف الحادي عشر سواء في المجموعة الأولى، أو المجموعة الثانية.
4. يحق للطالب تغيير مادة واحدة من مواد العلوم (الفيزياء، الكيمياء، الأحياء) في الصف الثاني عشر إذا كان يدرس الثلاث مواد جميعها، واستبدالها بمادة أخرى من مواد المجموعة الثانية وفق الآتي:
  - حصول الطالب على مستوى تحصيلي يتراوح ما بين (50 - 60) في المادة المراد تغييرها.
  - وجود شعبة دراسية بالمدرسة تستوعب خيارات التغيير للطالب.
  - موافقة إدارة المدرسة.
5. الطالب الذي يختار مادة العلوم والتقانة في الصف الحادي عشر عليه أن يدرس مادة العلوم والبيئة في الصف الثاني عشر.

ملاحظة/ الرجوع إلى وثيقة اختيار المواد الدراسية يساعدك في التعرف على تفاصيل أكثر عن ضوابط اختيار المواد الدراسية للصفين الحادي عشر والثاني عشر بسلطنة عمان.

### مواد المجموعة الأولى

ستقوم بدراسة (٧) مواد من المجموعة الأولى؛ لذا قم بوضع علامة (✓) أمام مادة واحدة فقط في كل مجموعة من المواد الآتية:

(العلوم والرياضيات):

م	المادة	عدد الحصص	الخيارات	خياراتك الدراسية
١	التربية الإسلامية	٤		<input checked="" type="checkbox"/>
٢	اللغة العربية	٦		<input checked="" type="checkbox"/>
٣	اللغة الإنجليزية	٦		<input checked="" type="checkbox"/>
٤	الرياضيات	٥	البحثة التطبيقية	<input type="checkbox"/> <input type="checkbox"/>
٥	العلوم	٤	الأحياء الكيمياء الفيزياء العلوم والتقانة	<input type="checkbox"/> <input type="checkbox"/> <input type="checkbox"/> <input type="checkbox"/>
٦	الدراسات الاجتماعية	٢		<input checked="" type="checkbox"/>
٧	التوجيه المهني (مسارك المهني)	١		<input checked="" type="checkbox"/>
		٢٨	مجموع الحصص	

### مواد المجموعة الثانية

ستقوم بدراسة (٣) مواد من المجموعة الثانية؛ لذا قم بوضع علامة (✓) أمام (٣) مواد فقط من المواد الآتية: (على أن لا تختار نفس مادة العلوم التي اخترتها في مواد المجموعة الأولى):

م	المادة	عدد الحصص	خياراتك الدراسية
١	مهارات اللغة الإنجليزية	٤	<input type="checkbox"/>
٢	اللغة الألمانية (للمدارس المطبقة)	٤	<input type="checkbox"/>
٣	اللغة الفرنسية (للمدارس المطبقة)	٤	<input type="checkbox"/>
٤	الأحياء	٤	<input type="checkbox"/>
٥	الكيمياء	٤	<input type="checkbox"/>
٦	الفيزياء	٤	<input type="checkbox"/>
٧	الحاسوب في الاتصالات والأعمال التجارية	٤	<input type="checkbox"/>
٨	الجغرافيا الاقتصادية	٤	<input type="checkbox"/>
٩	التاريخ (الحضارة الإسلامية)	٤	<input type="checkbox"/>
١٠	الفضون التشكيلية	٤	<input type="checkbox"/>
١١	المهارات الموسيقية	٤	<input type="checkbox"/>
١٢	الرياضة المدرسية	٤	<input type="checkbox"/>
		١٢	مجموع الحصص

الاسم	الطالب	ولي الأمر	أخصائي التوجيه المهني
التوقيع			
التاريخ			

يعتمد مدير المدرسة:

## استمارة خيارات الطلبة في الصف الثاني عشر للتعليم ما بعد الأساسي

اسم الطالب: .....

المدرسة: .....

الحافظة: .....

التخصص الذي ترغب في دراسته بعد حصولك على دبلوم التعليم العام: .....

### عزيزي الطالب / عزيزتي الطالبة

#### تذكر أن:

1. اختيارك للمواد التي ستقوم بدراستها في الصف الثاني عشر ينبغي أن يكون وفقاً لقدراتك وميولك وإمكاناتك الدراسية؛ لتتمكن من اتخاذ قرارك السليم بشأن مستقبلك الدراسي والمهني .
2. حسن اختيارك للمواد سيتيح لك فرصاً أفضل للالتحاق بمؤسسات التعليم العالي وسوق العمل، ويدعم قدراتك المهنية بعد إتمام دبلوم التعليم العام.
3. استشارة ولي أمرك عند اختيارك للمواد الدراسية يساعدك على تحديد مستقبلك العلمي والمهني.
4. استشارة أخصائي التوجيه المهني تساعدك في تحديد خياراتك والإجابة عن استفساراتك.
5. الإطلاع على دليل الطالب الصادر من مركز القبول الموحد يساعدك في معرفة البرامج الدراسية المطروحة في مؤسسات التعليم العالي، يمكنك الرجوع إلى الموقع الإلكتروني ([www.heac.gov.om](http://www.heac.gov.om)).

### الضوابط العامة لاختيار المواد الدراسية:

1. يلتزم الطالب في الصف الثاني عشر بدراسة مادة اللغة الألمانية أو مادة اللغة الفرنسية التي اختارها في الصف الحادي عشر.
2. لا يمكن للطالب دراسة مادة مهارات اللغة الإنجليزية في الصف الثاني عشر إلا إذا أتم دراستها في الصف الحادي عشر أو حصل على درجة ( ٨٠% ) فأعلى في الصف الحادي عشر في مادة اللغة الإنجليزية.
3. يلتزم الطالب في الصف الثاني عشر بدراسة المواد الدراسية ضمن مجموعة ( مواد العلوم والرياضيات ) التي اختارها في الصف الحادي عشر سواء في المجموعة الأولى أو في المجموعة الثانية.
4. يحق للطالب تغيير مادة واحدة من مواد العلوم ( الفيزياء، الكيمياء، الأحياء ) في الصف الثاني عشر إذا كان يدرس الثلاث مواد جميعها، واستبدالها بمادة أخرى من مواد المجموعة الثانية وفق الآتي :
  - حصول الطالب على مستوى تحصيلي يتراوح ما بين ( ٥٠-٦٥ ) في المادة المراد تغييرها.
  - وجود شعبة دراسية بالمدرسة تستوعب خيارات التغيير للطالب.
  - موافقة إدارة المدرسة.
5. الطالب الذي درس مادة العلوم والتقانة في الصف الحادي عشر عليه أن يدرس مادة العلوم والبيئة في الصف الثاني عشر.

ملاحظة/ الرجوع إلى وثيقة اختيار المواد الدراسية يساعدك في التعرف على تفاصيل أكثر عن ضوابط اختيار المواد الدراسية للصفين الحادي عشر والثاني عشر بسلطنة عُمان.

### مواد المجموعة الأولى

ستقوم بدراسة (٧) مواد من المجموعة الأولى؛ لذا قم بوضع علامة (✓) أمام مادة واحدة فقط في كل مجموعة من المواد الآتية:

(العلوم والرياضيات):

م	المادة	عدد الحصص	الخيارات	خياراتك الدراسية
١	التربية الإسلامية	٤		<input checked="" type="checkbox"/>
٢	اللغة العربية	٦		<input checked="" type="checkbox"/>
٣	اللغة الإنجليزية	٦		<input checked="" type="checkbox"/>
٤	الرياضيات	٥	البيحة	<input type="checkbox"/>
٥	العلوم	٤	التطبيقية	<input type="checkbox"/>
			الأحياء	<input type="checkbox"/>
			الكيمياء	<input type="checkbox"/>
			الفيزياء	<input type="checkbox"/>
	العلوم والبيئة			<input type="checkbox"/>
٦	الدراسات الاجتماعية	٢		<input checked="" type="checkbox"/>
٧	التوجيه المهني (مسارك المهني)	١		<input checked="" type="checkbox"/>
مجموع الحصص		٢٨		

### مواد المجموعة الثانية

ستقوم بدراسة (٣) مواد من المجموعة الثانية؛ لذا قم بوضع علامة (✓) أمام (٣) مواد فقط من المواد الآتية:  
(على أن لا تختار نفس مادة العلوم التي اخترتها في مواد المجموعة الأولى):

م	المادة	عدد الحصص	خياراتك الدراسية
١	مهارات اللغة الإنجليزية	٤	<input type="checkbox"/>
٢	اللغة الألمانية (للمدارس المطبقة)	٤	<input type="checkbox"/>
٣	اللغة الفرنسية (للمدارس المطبقة)	٤	<input type="checkbox"/>
٤	الأحياء	٤	<input type="checkbox"/>
٥	الكيمياء	٤	<input type="checkbox"/>
٦	الفيزياء	٤	<input type="checkbox"/>
٧	الجغرافيا والتقنيات الحديثة	٤	<input type="checkbox"/>
٨	التاريخ (العالم من حولي)	٤	<input type="checkbox"/>
٩	الفنون التشكيلية	٤	<input type="checkbox"/>
١٠	المهارات الموسيقية	٤	<input type="checkbox"/>
١١	الرياضة المدرسية	٤	<input type="checkbox"/>
مجموع الحصص		١٢	

الاسم	الطالب	ولي الأمر	أخصائي التوجيه المهني
التوقيع			
التاريخ			

يعتمد مدير المدرسة:

## استمارة خيارات الطلبة في الصف الحادي عشر للتعليم ما بعد الأساسي للمدارس الخاصة (ثائية اللغة)

اسم الطالب: .....

المدرسة: .....

المحافظة: .....

التخصص الذي ترغب في دراسته بعد حصولك على دبلوم التعليم العام: .....

### عزيزي الطالب/ عزيزتي الطالبة

#### تذكر أن:

1. اختيارك للمواد التي ستقوم بدراستها في الصفين الحادي عشر والثاني عشر ينبغي أن يكون وفقاً لقدراتك وميولك وإمكاناتك الدراسية؛ لتتمكن من اتخاذ قرارك السليم بشأن مستقبلك الدراسي والمهني.
2. حسن اختيارك للمواد سيتيح لك فرصاً أفضل للالتحاق بمؤسسات التعليم العالي وسوق العمل، ويدعم قدراتك المهنية بعد إتمام دبلوم التعليم العام.
3. استشارة ولي أمرك عند اختيارك للمواد الدراسية يساعدك على تحديد مستقبلك العلمي والمهني.
4. استشارة أخصائي التوجيه المهني تساعدك في تحديد خياراتك والإجابة عن استفساراتك.
5. الإطلاع على دليل الطالب الصادر من مركز القبول الموحد يساعدك في معرفة البرامج الدراسية المطروحة في مؤسسات التعليم العالي يمكنك الرجوع إلى الموقع الإلكتروني ([www.heac.gov.om](http://www.heac.gov.om)).

#### الضوابط العامة لاختيار المواد الدراسية:

1. لا يمكن للطالب دراسة (أدب إنجليزي - تقنية المعلومات والاتصالات - حاسوب - اقتصاد - دراسات أعمال - التصميم الجرافيكي - لغات) في الصف الثاني عشر إلا إذا أتم دراستها في الصف الحادي عشر.
2. يلتزم الطالب في الصف الثاني عشر بدراسة المواد الدراسية ضمن مجموعة (مواد العلوم والرياضيات) التي اختارها في الصف الحادي عشر.
3. يحق للطالب تغيير مادة واحدة من مواد العلوم (الفيزياء، الكيمياء، الأحياء) في الصف الثاني عشر إذا كان يدرس الثلاث مواد جميعها، واستبدالها بمادة أخرى من مواد المجموعة الثانية وفق الآتي:
  - حصول الطالب على مستوى تحصيلي يتراوح ما بين (٥٠ - ٦٥) في المادة المراد تغييرها.
  - وجود شعبة دراسية بالمدرسة تستوعب خيارات التغيير للطالب.
  - موافقة إدارة المدرسة.

ملاحظة/ الرجوع إلى وثيقة اختيار المواد الدراسية تساعدك في التعرف على تفاصيل أكثر عن ضوابط اختيار المواد الدراسية للصفين الحادي عشر والثاني عشر بسلطنة عُمان.



### مواد المجموعة الأولى

ستقوم بدراسة (٧) مواد من المجموعة الأولى: لذا قم بوضع علامة (✓) أمام مادة واحدة فقط في كل مجموعة من المواد الآتية:

#### (العلوم والرياضيات):

م	المادة	عدد الحصص	الخيارات	خياراتك الدراسية
١	التربية الإسلامية	٣,٥		<input checked="" type="checkbox"/>
٢	اللغة العربية	٦		<input checked="" type="checkbox"/>
٣	اللغة الإنجليزية	٦		<input checked="" type="checkbox"/>
٤	الرياضيات	٦	البيحة	<input type="checkbox"/>
			التطبيقية	<input type="checkbox"/>
٥	العلوم	٤	الأحياء	<input type="checkbox"/>
			الكيمياء	<input type="checkbox"/>
			الفيزياء	<input type="checkbox"/>
٦	الدراسات الاجتماعية	٢		<input checked="" type="checkbox"/>
٧	التوجيه المهني (مسارك المهني)	٠,٥		<input checked="" type="checkbox"/>
		٢٨	مجموع الحصص	

### مواد المجموعة الثانية

ستقوم بدراسة (٣) مواد من المجموعة الثانية: لذا قم بوضع علامة (✓) أمام (٣) مواد فقط من المواد الآتية: (على أن لا تختار نفس مادة العلوم التي اخترتها في مواد المجموعة الأولى):

م	المادة	عدد الحصص	خياراتك الدراسية
١	أدب إنجليزي	٤	<input type="checkbox"/>
٢	الأحياء	٤	<input type="checkbox"/>
٣	الكيمياء	٤	<input type="checkbox"/>
٤	الفيزياء	٤	<input type="checkbox"/>
٥	الحاسوب	٤	<input type="checkbox"/>
٦	تقنية المعلومات والاتصالات ICT	٤	<input type="checkbox"/>
٧	الإقتصاد	٤	<input type="checkbox"/>
٨	دراسات الأعمال	٤	<input type="checkbox"/>
٩	التصميم الجرافيكي	٤	<input type="checkbox"/>
١٠	الفنون التشكيلية	٤	<input type="checkbox"/>
١١	المهارات الموسيقية	٤	<input type="checkbox"/>
١٢	الرياضة المدرسية	٤	<input type="checkbox"/>
١٣	لغات	٤	<input type="checkbox"/>
		١٢	مجموع الحصص

الاسم	الطالب	ولي الأمر	أخصائي التوجيه المهني
التوقيع			
التاريخ			

يعتمد مدير المدرسة:

# خياراتي مستقبلي



## استمارة خيارات الطلبة في الصف الثاني عشر للتعليم ما بعد الأساسي للمدارس الخاصة (ثانئة اللغة)

اسم الطالب: .....

المدرسة: .....

المحافظة: ..... الولاية: .....

التخصص الذي ترغب في دراسته بعد حصولك على دبلوم التعليم العام: .....

### عزيزي الطالب/ عزيزتي الطالبة

#### تذكر أن:

1. اختيارك للمواد التي ستقوم بدراستها في الصفين الحادي عشر والثاني عشر ينبغي أن يكون وفقاً لقدراتك وميولك وإمكاناتك الدراسية؛ لتتمكن من اتخاذ قرارك السليم بشأن مستقبلك الدراسي والمهني.
2. حسن اختيارك للمواد سيتيح لك فرصاً أفضل للإلتحاق بمؤسسات التعليم العالي وسوق العمل، ويدعم قدراتك المهنية بعد إتمام دبلوم التعليم العام.
3. استشارة ولي أمرك عند اختيارك للمواد الدراسية يساعدك على تحديد مستقبلك العلمي والمهني.
4. استشارة أخصائي التوجيه المهني تساعدك في تحديد خياراتك والإجابة عن استفساراتك.
5. الإطلاع على دليل الطالب الصادر من مركز القبول الموحد يساعدك في معرفة البرامج الدراسية المطروحة في مؤسسات التعليم العالي يمكنك الرجوع إلى الموقع الإلكتروني ([www.heac.gov.om](http://www.heac.gov.om)).

#### الضوابط العامة لاختيار المواد الدراسية:

1. لا يمكن للطالب دراسة (أدب إنجليزي - تقنية المعلومات والاتصالات - حاسوب - اقتصاد - دراسات أعمال - التصميم الجرافيكي) في الصف الثاني عشر إلا إذا أتم دراستها في الصف الحادي عشر.
2. يلتزم الطالب في الصف الثاني عشر بدراسة المواد الدراسية ضمن مجموعة (مواد العلوم والرياضيات) التي اختارها في الصف الحادي عشر.
3. يحق للطالب تغيير مادة واحدة من مواد العلوم (الفيزياء، الكيمياء، الأحياء) في الصف الثاني عشر إذا كان يدرس الثلاث مواد جميعها، واستبدالها بمادة أخرى من مواد المجموعة الثانية وفق الآتي:
  - حصول الطالب على مستوى تحصيلي يتراوح ما بين (٥٠ - ٦٥) في المادة المراد تغييرها.
  - وجود شعبة دراسية بالمدرسة تستوعب خيارات التغيير للطالب.
  - موافقة إدارة المدرسة.

ملاحظة/ الرجوع إلى وثيقة اختيار المواد الدراسية تساعدك في التعرف على تفاصيل أكثر عن ضوابط اختيار المواد الدراسية للصفين الحادي عشر والثاني عشر بسلطنة عُمان.

### مركز التوجيه المهني والإرشاد الطلابي

### مواد المجموعة الأولى

ستقوم بدراسة (٧) مواد من المجموعة الأولى؛ لذا قم بوضع علامة (✓) أمام مادة واحدة فقط في كل مجموعة من المواد الآتية:

(العلوم والرياضيات):

م	المادة	عدد الحصص	الخيارات	خياراتك الدراسية
١	التربية الإسلامية	٣,٥		<input checked="" type="checkbox"/>
٢	اللغة العربية	٦		<input checked="" type="checkbox"/>
٣	اللغة الإنجليزية	٦		<input checked="" type="checkbox"/>
٤	الرياضيات	٦	البيحة	<input type="checkbox"/>
			التطبيقية	<input type="checkbox"/>
٥	العلوم	٤	الأحياء	<input type="checkbox"/>
			الكيمياء	<input type="checkbox"/>
			الفيزياء	<input type="checkbox"/>
٦	الدراسات الاجتماعية	٢		<input checked="" type="checkbox"/>
٧	التوجيه المهني (مسارك المهني)	٠,٥		<input checked="" type="checkbox"/>
		٢٨	مجموع الحصص	

### مواد المجموعة الثانية

ستقوم بدراسة (٣) مواد من المجموعة الثانية؛ لذا قم بوضع علامة (✓) أمام (٣) مواد فقط من المواد الآتية:  
(على أن لا تختار نفس مادة العلوم التي اخترتها في مواد المجموعة الأولى):

م	المادة	عدد الحصص	خياراتك الدراسية
١	أدب إنجليزي	٤	<input type="checkbox"/>
٢	الأحياء	٤	<input type="checkbox"/>
٣	الكيمياء	٤	<input type="checkbox"/>
٤	الفيزياء	٤	<input type="checkbox"/>
٥	الحاسوب	٤	<input type="checkbox"/>
٦	تقنية المعلومات والاتصالات ICT	٤	<input type="checkbox"/>
٧	الإقتصاد	٤	<input type="checkbox"/>
٨	دراسات الأعمال	٤	<input type="checkbox"/>
٩	التصميم الجرافيكي	٤	<input type="checkbox"/>
١٠	الفنون التشكيلية	٤	<input type="checkbox"/>
١١	المهارات الموسيقية	٤	<input type="checkbox"/>
١٢	الرياضة المدرسية	٤	<input type="checkbox"/>
١٣	لغات	٤	<input type="checkbox"/>
		١٢	مجموع الحصص

الاسم	التاريخ	التوقيع	ولي الأمر	أخصائي التوجيه المهني

يعتمد مدير المدرسة:

# تواريخ مهمة لك عزيزي الطالب وولي الأمر

تبدأ التوعية (مع بداية العام الدراسي وتستمر حتى نهاية شهر مارس).

بداية التوعية

يستلم الطالب نسخة مبدئية من استمارة خيارات المواد الدراسية لغرض التدريب واستشارة ولي أمره، كما يمكنه الرجوع إلى نسخة الاستمارة الموجودة في دليل الطالب وولي الأمر في الصفحة (٢٠-٢١) للتدرب عليها، أو الرجوع لقارئ الكود ص ٣١.

دور الطالب  
وولي الأمر

تبدأ من ١ مارس إلى ٣١ مارس، حيث يقوم الطالب فيها بإدراج خياراته من المواد الدراسية للصفين الحادي عشر والثاني عشر في استمارة خيارات المواد الدراسية الإلكترونية بموقع البوابة التعليمية.

فترة تأكيد  
الخيارات

١ مارس  
إلى  
٣١ مارس



## عزيزي ولي الأمر:

احرص على حضورك للقاء التوعية الخاص  
باختيار المواد الدراسية في مدرسة ابنك، وتواصل  
باستمرار مع أخصائي التوجيه المهني قبل  
تحديد خيارات ابنك من المواد التي سيدرسها  
في الصفين الحادي عشر والثاني عشر.

يُرجى التواصل والاستفسار عن كل ما يخص خيارات المواد  
الدراسية والخطة الدراسية عبر الروابط الآتية:



@ncgc\_oman



ncgc Oman



//forum.moe.gov.om



@ncgc\_awareness

## صور توضيحية لاستخدام قارئ الكود:





آلية إدراج خيارات  
الطالبة في البوابة  
التعليمية



ملخصات الحلقات  
النقاشية مع الطالبة  
وأولياء الأمور



فيديو  
«بخياراتي أبني عمان»



استمارة خيارات  
الطالبة في الصف  
الحادي عشر للتعليم  
ما بعد الأساسي



استمارة خيارات  
الطالبة في الصف  
الثاني عشر للتعليم  
ما بعد الأساسي



استمارة خيارات  
الطالبة في الصف  
الثاني عشر للتعليم  
ما بعد الأساسي  
للمدارس الخاصة



استمارة خيارات  
الطالبة في الصف  
الحادي عشر للتعليم  
ما بعد الأساسي  
للمدارس الخاصة





SULTANATE OF OMAN  
MINISTRY OF EDUCATION

**Career Guidance Center  
and Student's Council**

 [ncgc\\_moe@moe.om](mailto:ncgc_moe@moe.om)  
 [www.moe.gov.om](http://www.moe.gov.om)

 [ncgc\\_moe](#)  
 

 ٢٤٢٥٥٣١٠