

حاضر

غائب



سُلْطَنَةُ عُمَانِ
وَزَارَةُ التَّرْبِيَةِ وَالتَّعْلِيمِ

امتحان دبلوم التعليم العام

للعام الدراسي ١٤٣٥/١٤٣٦ هـ - ٢٠١٤ / ٢٠١٥ م

الدور الأول - الفصل الدراسي الأول

ختم المركز

- تنبيه:**
- المادة: الدراسات الاجتماعية (هذا وطني في العراقة والمجد).
 - الأسئلة في (١٣) صفحة.
 - زمن الإجابة: ثلاث ساعات.
 - الإجابة في الورقة نفسها.

تعليمات وضوابط التقدم للامتحان:

- الحضور إلى اللجنة قبل عشر دقائق من بدء الامتحان للأهمية.
- إبراز البطاقة الشخصية لمراقب اللجنة.
- يمنع كتابة رقم الجلوس أو الاسم أو أي بيانات أخرى تدل على شخصية الممتحن في دفتر الامتحان، وإلا ألغى امتحانه.
- يحظر على الممتحنين أن يصطحبوا معهم بمركز الامتحان كتباً دراسية أو كراسات أو مذكرات أو هواتف محمولة أو أجهزة النداء الآلي أو أي شيء له علاقة بالامتحان كما لا يجوز إدخال آلات حادة أو أسلحة من أي نوع كانت أو حقائب يدوية أو آلات حاسبة ذات صفة تخزينية.
- يجب أن يتقيد المتقدمون بالزي الرسمي (البدن الأبيض والمصر أو الكمة للطلاب والدارسين والزي المدرسي للطالبات واللباس العماني للدارسات) ويمنع النقاب داخل المركز ولجان الامتحان.
- لا يسمح للمتقدم المتأخر عن موعد بداية الامتحان بالدخول إلا إذا كان التأخير بعذر قاهر يقبله رئيس المركز وفي حدود عشر دقائق فقط.
- يتم الالتزام بالإجراءات الواردة في دليل الطالب لأداء امتحان شهادة دبلوم التعليم العام.
- يقوم المتقدم بالإجابة عن أسئلة الامتحان المقالية بقلم الحبر (الأزرق أو الأسود).
- يقوم المتقدم بالإجابة عن أسئلة الاختيار من متعدد بتظليل الشكل () وفق النموذج الآتي:
س - عاصمة سلطنة عمان هي:
 القاهرة الدوحة
 مسقط أبوظبي
- ملاحظة: يتم تظليل الشكل () باستخدام القلم الرصاص وعند الخطأ، امسح بعناية لإجراء التغيير.

صحيح غير صحيح

مُسَوِّدَةٌ، لا يتم تصحيحها

أجب عن جميع الأسئلة الآتية

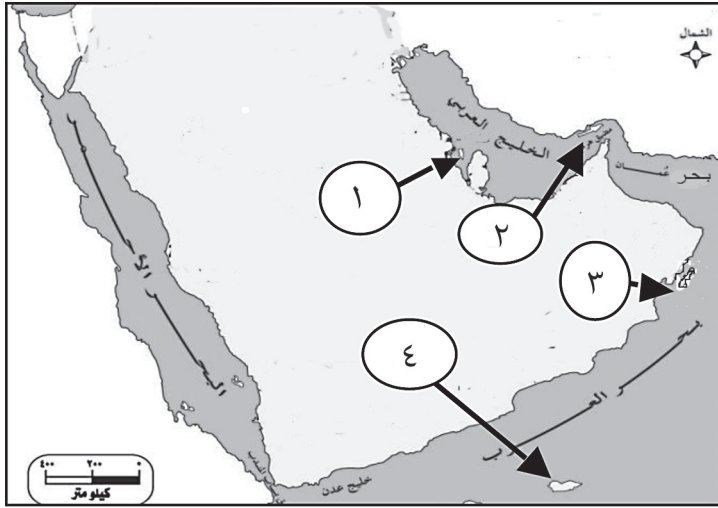
السؤال الأول:

ظلّل الشكل (○) المقترن بالإجابة الصحيحة لكل مفردة من المفردات الآتية:

(١) أقدم المؤسسات الشبابية في عمان:

- الأندية الرياضية. الاتحادات الرياضية.
 الحركة الكشفية. اللجان الأولمبية.

(٢) الرقم الذي يشير إلى الجزيرة التي ثبت فيها العمانيون النظام في العصر الإسلامي:



- ١
٢
٣
٤

(٣) العلامّة الذي يعود له الفضل لظهور أول كتابة منهجية تاريخية في عمان:

- العوتبي. الربعي.
 السالمي. الحضرمي.

(٤) يُعد "استفادة العمانيين من ثقافات الشعوب الأخرى" مثلاً على:

- العولمة. المعلوماتية.
 الحداثة. المواطنة.

لا تكتب في هذا الجزء

تابع السؤال الأول:

(٥) مؤسسة التنشئة الاجتماعية المسؤولة مباشرة عن إكساب الأطفال دون سن السادسة العادات والتقاليد العمانية:

- الأسرة. الأقران.
 المسجد. الإعلام.

(٦) الدولة الأوروبية التي سعت إلى انفصال زنجبار عن عمان:

- ألمانيا. بريطانيا.
 فرنسا. البرتغال.

(٧) المسطرة الزمنية التي تشير إلى التسلسل الصحيح للأحداث:

- ١٨٧١م - ١٨٨٨م - ١٩١٣م - ١٩٣٢م - ١٩٧٠م
السلطان تركي فيصل السلطان تيمور السلطان سعيد السلطان قابوس
- ١٨٧١م - ١٨٨٨م - ١٩١٣م - ١٩٣٢م - ١٩٧٠م
السلطان فيصل السلطان تيمور السلطان سعيد السلطان تركي السلطان قابوس
- ١٨٧١م - ١٨٨٨م - ١٩١٣م - ١٩٣٢م - ١٩٧٠م
السلطان تيمور السلطان فيصل السلطان تركي السلطان سعيد السلطان قابوس
- ١٨٧١م - ١٨٨٨م - ١٩١٣م - ١٩٣٢م - ١٩٧٠م
السلطان سعيد السلطان تركي السلطان فيصل السلطان تيمور السلطان قابوس

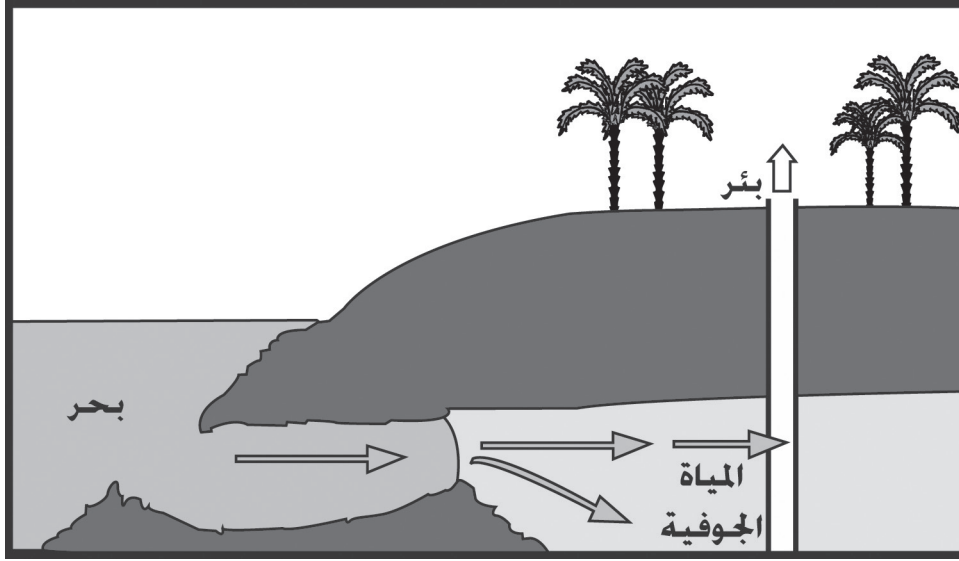
لا تكتب في هذا الجزء

تابع السؤال الأول:

(٨) الوزارة التي تمثل البناء المؤسسي الحالي للعمل البيئي في السلطنة:

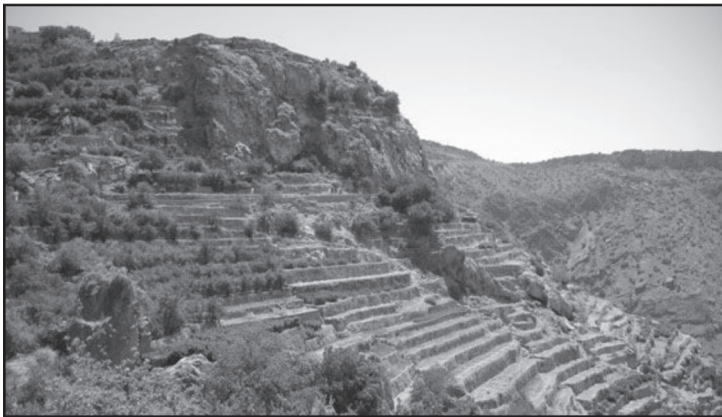
- البيئة وموارد المياه. البلديات الإقليمية والبيئة وموارد المياه.
- البيئة والشؤون المناخية. البلديات الإقليمية والبيئة.

(٩) المحافظة التي تتركز فيها المشكلة البيئية الموضحة في الصورة التي أمامك:



- الداخلية.
- الظاهرة.
- شمال الباطنة.
- شمال الشرقية.

(١٠) المصدر المائي الذي يعتمد عليه العمانيون لري مزارعهم في المنطقة التي توضحها الصورة التي أمامك:



- الينابيع. الغيول.
- الآبار. الأودية.

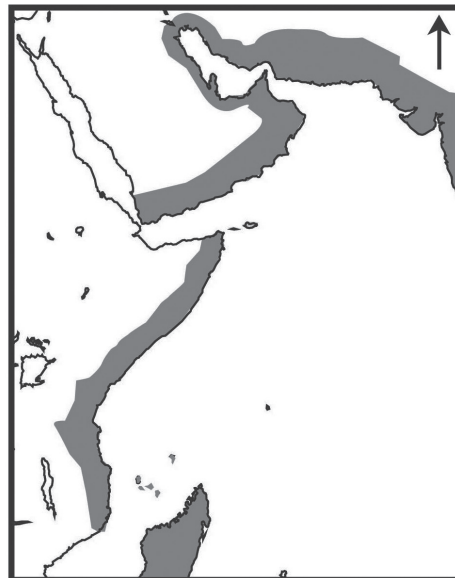
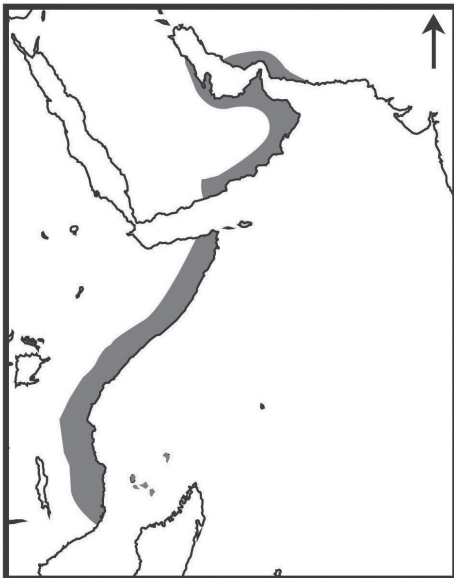
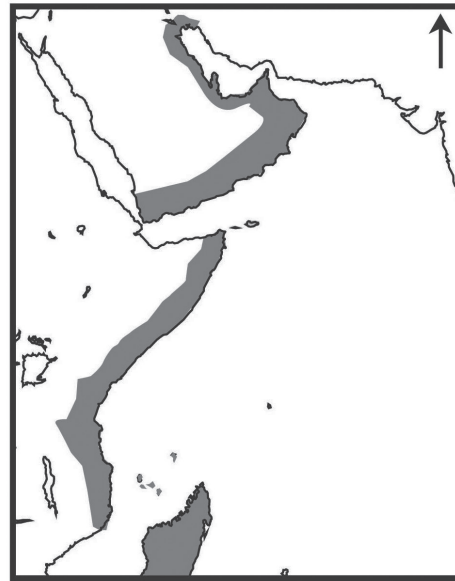
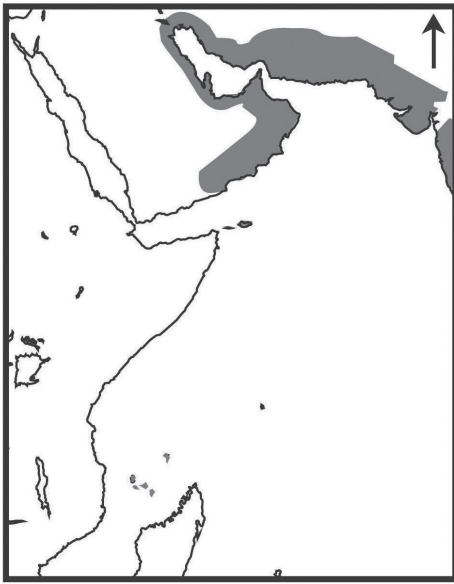
لا تكتب في هذا الجزء

تابع السؤال الأول:

(١١) أول محطة لتحلية مياه البحر في السلطنة:

- صحار. بركاء.
 الغبرة. الدقم.

(١٢) الخريطة التي تمثل امتداد حدود الإمبراطورية العمانية زمن اليعاربة :



لا تكتب في هذا الجزء

تابع السؤال الأول:

١٣) الخريطة التي تبين المنطقة البحرية الخاصة في السلطنة حسب تصنيف المنظمة البحرية الدولية عام ٢٠٠٢ م:



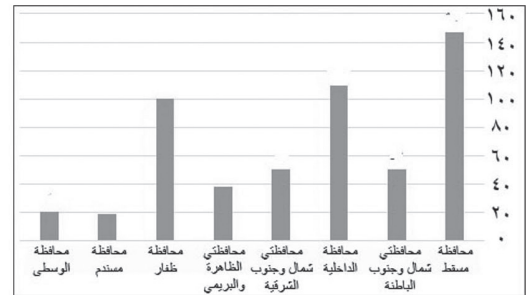
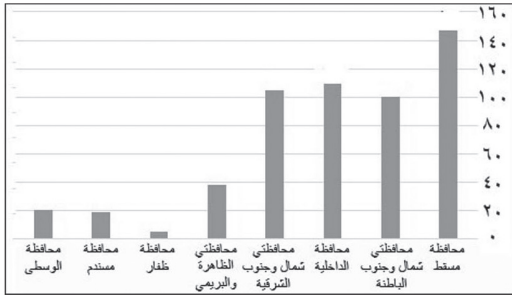
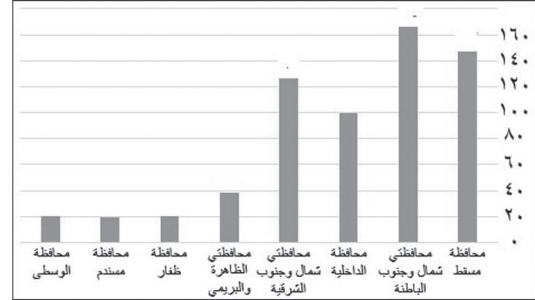
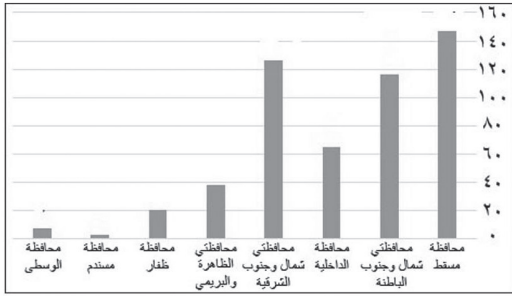
لا تكتب في هذا الجزء

لا تكتب في هذا الجزء

تابع السؤال الأول:

١٤) الشكل البياني الذي يمثل توزيع بيانات مشروع سند على محافظات السلطنة:

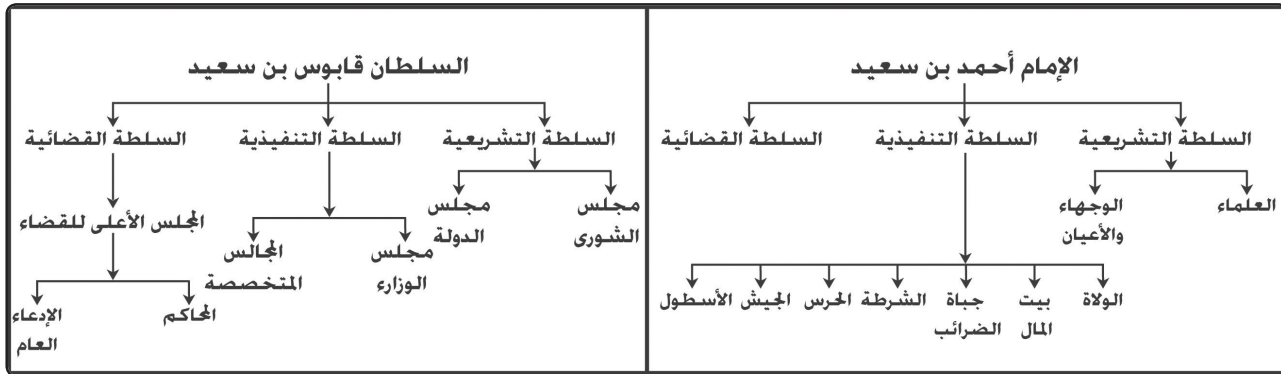
| محافظتي شمال وجنوب الباطنة | محافظتي شمال وجنوب الشرقية | محافظتي الظاهرة والبريمي | محافظتي ظفار | محافظتي مسندم | محافظتي الوسطى |
|-------------------------------------|-------------------------------------|--------------------------------|-----------------|------------------|-------------------|
| ١١٦ | ٦٥ | ٣٨ | ٢٠ | ٣ | ٧ |



لا تكتب في هذا الجزء

السؤال الثاني:

١٥) أمامك شكلان للتنظيم الإداري خلال فترتين زمنيتين مختلفتين. ادرسهما جيداً ثم أجب عن الأسئلة التالية.



أ. ما وجه الشبه بين التنظيمين الإداريين؟

ب. أي السلطات كان لها صفة استشارية للإمام أحمد بن سعيد؟

ج. ما الوظيفة المالية الجديدة التي ظهرت في عهد الإمام أحمد بن سعيد؟

١٦) اذكر اثنين لكل مما يأتي

أ. النتائج التي ترتبت على قوة الأسطول العماني في العصر الإسلامي.

ب. أسباب إنشاء محطات الصرف الصحي في السلطنة.

لا تكتب في هذا الجزء

تابع السؤال الثاني:

(١٧) " الوحدة الوطنية تقود إلى القوة والإستقلال وتخلخلها يؤدي إلى الضعف والإنقسام " في ضوء العبارة السابقة أجب عما يأتي

أ. دّل على هذه العبارة من تاريخ دولة اليعاربة.

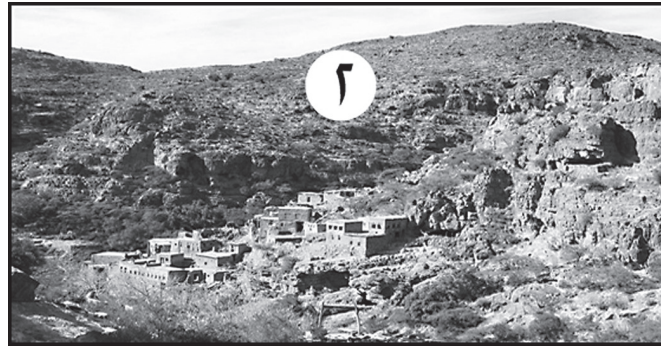
ب. وضح مدى انطباق هذه العبارة على عمان في عهد جلالة السلطان قابوس.

ج. ميّز طبيعة علاقة عمان مع كل من دولة البرتغال ومنطقة شرقي أفريقيا في عهد اليعاربة.

| المنطقة | طبيعة العلاقة مع عمان |
|--------------------|-----------------------|
| دولة البرتغال | |
| منطقة شرقي أفريقيا | |

السؤال الثالث:

١٨) الصور الآتية تعبر عن بعض البيئات الطبيعية في السلطنة ادرسها ثم أجب عن الاسئلة التالية :



أ. هل يوجد تنوع احيائي في البيئة التي تمثلها الصورة المشار إليها بالرقم (١)؟

نعم لا (ظلل الإجابة الصحيحة)

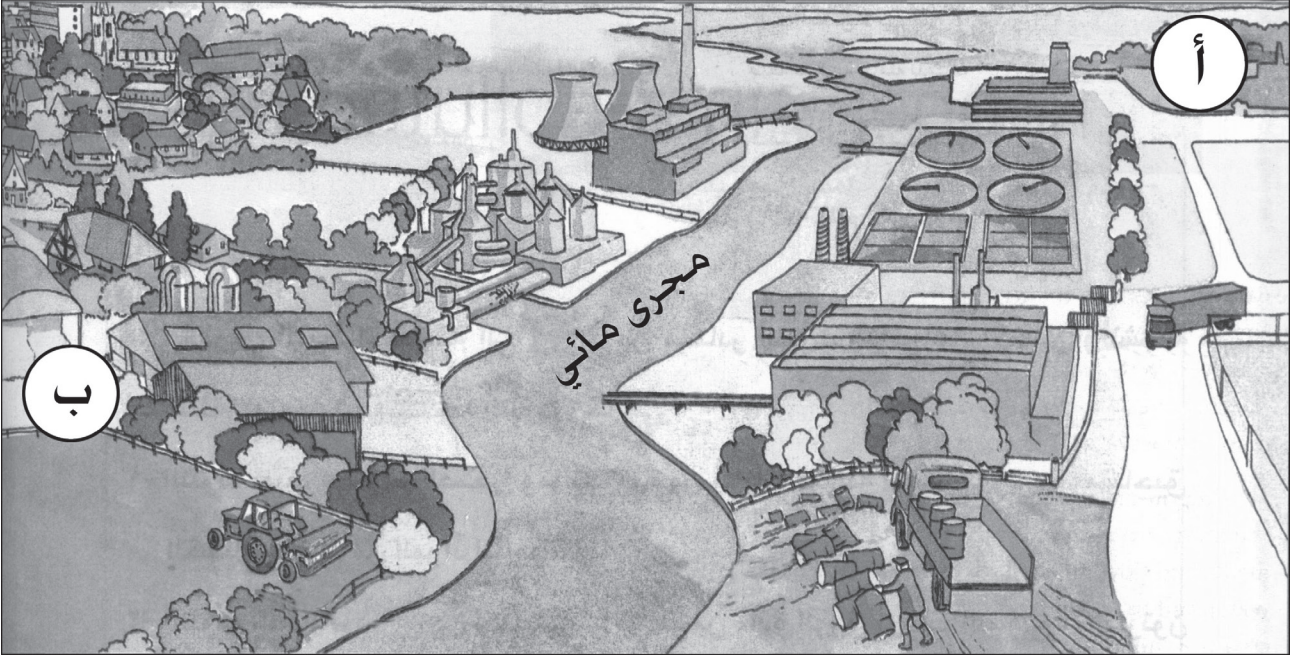
- فسر إجابتك.

ب. اقترح مجالاً استثمارياً للشباب في البيئة المشار إليها بالرقم (٢).

لا تكتب في هذا الجزء

تابع السؤال الثالث:

١٩) يرغب أحد المواطنين في السلطنة بإقامة مصنع إنتاج مواد تنظيف كيميائية في المنطقة التي أمامك. بالإستعانة بالشكل أجب عما يلي:



أ. ما الإجراء الإداري البيئي الذي سيقوم به المواطن قبل إقامة المشروع في المنطقة (أ) ؟

ب أين يجب معالجة المخلفات الكيميائية للمصنع ؟

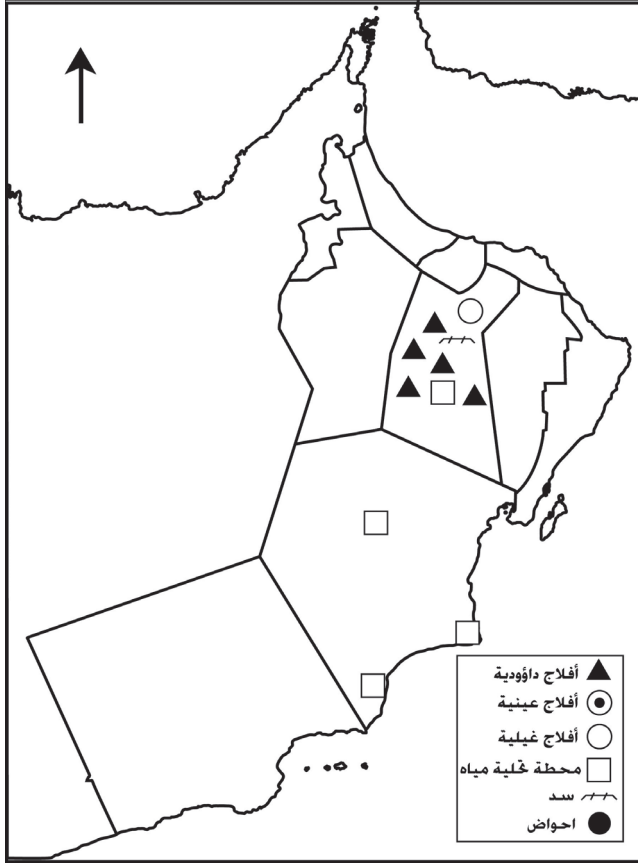
الموقع (أ) الموقع (ب) (ظلل الإجابة الصحيحة)

- ولماذا ؟

لا تكتب في هذا الجزء

تابع السؤال الثالث:

٢٠) ادرس خريطة سلطنة عمان ثم أجب عن الأسئلة التالية:



أ. ارسم الرمز الدال على نوع الأفلاج الموجودة بمحافظة ظفار على الخريطة.

ب. وقع حوض المسرات في موقعه الصحيح على الخريطة باستخدام الرمز الآتي (●).

ج. استخراج من الخريطة الوضع الحالي لإدارة المياه في المحافظات الآتية:

| المحافظة | الوضع الحالي لإدارة المياه |
|----------|----------------------------|
| الوسطى | |
| الداخلية | |

٢١) ما الدلالة التاريخية لرحلات السفينة شباب عمان؟

لا تكتب في هذا الجزء

السؤال الرابع:

٢٢) ادرس جدول تقديرات الوضع المائي في السلطنة ثم أجب عن الأسئلة التالية :

| السنة | التغذية المائية بالمتري مكعب | الطلب على المياه بالمتري مكعب |
|--------|------------------------------|-------------------------------|
| ٢٠٠٠ م | ١١٠٤ | ١٤٣٥ |
| ٢٠٢٠ م | ١١٠٤ | ١٧١٠ |

أ. احسب كمية العجز المائي للسلطنة المتوقعة عام ٢٠٢٠ م.

ب. استنتج اثنتين من التنبؤات المستقبلية لوضع المياه في السلطنة عام ٢٠٢٠ م.

٢٣) أجب عن الاسئلة الآتية:

أ. من خلال دراستك للمتغيرات العالمية اذكر المصطلح الدال على الظواهر الآتية:

| المصطلح | الظاهرة |
|---------|---|
| | التسارع في إنتاج المعرفة ووسائل الاتصال |
| | ظهور شركات عابرة للقارات |

ب. عرف التنشئة الاجتماعية.

لا تكتب في هذا الجزء

تابع السؤال الرابع:

(٢٤) وضع كل من :

أ. دور الحكومة في تهيئة الشباب للتعامل مع المتغيرات العالمية الحالية.

ب. أهمية البرامج الصيفية للشباب.

(٢٥) أجب عن الاسئلة الآتية:

أ. علل تمثل إدارة المناطق الساحلية وحماية البيئة البحرية اهمية كبيرة بالنسبة للسلطنة.

ب. طالب عماني يدرس في إحدى الجامعات الخاصة بالسلطنة تخصص هندسة كيميائية في الفترة المسائية وفي الصباح يتدرب في إحدى المصانع .

ما المسار المستقبلي الذي حدده هذا الطالب بعد أن أنهى دراسة دبلوم التعليم العام؟

انتهت الأسئلة، مع تمنياتنا لكم بالتوفيق والنجاح.

لا تكتب في هذا الجزء

مُسَوِّدَة

لا تكتب في هذا الجزء

نموذج إجابة امتحان دبلوم التعليم العام
للعام الدراسي ١٤٣٥/١٤٣٦ هـ - ٢٠١٤/٢٠١٥ م
الدور الأول - الفصل الدراسي الأول

المادة: هذا وطني
تدبيره: نموذج الإجابة في (١٠) صفحات
الدرجة الكلية: (٧٠) درجة

أولاً: إجابة السؤال الموضوعي:-

| المفردة | الإجابة | الدرجة | الصفحة | مفتاح التصحيح |
|---------|--|--------|--------|---------------|
| ١ | الحركة الكشفية | ٢ | ١١٤ | ٢-٠ |
| ٢ | ٤ | ٢ | ١٨ | ٢-٠ |
| ٣ | العوتبي | ٢ | ٢٠ | ٢-٠ |
| ٤ | العولمة | ٢ | ١٠٨ | ٢-٠ |
| ٥ | الأسرة | ٢ | ١٠٣ | ٢-٠ |
| ٦ | بريطانيا | ٢ | ٣٣ | ٢-٠ |
| ٧ | <p>١٨٧١م حكم السيد تركي السيد فيصل ١٨٨٨م حكم السيد تيمور السيد سعيد ١٩١٣م حكم السيد سعيد ١٩٣٢م حكم السلطان قابوس ١٩٧٠م حكم</p> | ٢ | ٣٤ | ٢-٠ |
| ٨ | البيئة والشؤون المناخية | ٢ | ٦٠ | ٢-٠ |
| ٩ | شمال الباطنة | ٢ | ٧١ | ٢-٠ |
| ١٠ | اليانبيع | ٢ | ٧٢ | ٢-٠ |
| ١١ | الغبرة | ٢ | ٧١ | ٢-٠ |



(٢)

تابع: نموذج إجابة امتحان دبلوم التعليم العام
للعام الدراسي ١٤٣٥/١٤٣٦ هـ - ٢٠١٤/٢٠١٥ م
الدور الأول - الفصل الدراسي الأول
المادة: هذا وطني

تابع: إجابة السؤال الموضوعي:-

| المفردة | الإجابة | الدرجة | الصفحة | مفتاح التصحيح | | | | | | | | | | | | | | | | | | |
|--------------------------|--|----------|-------------|----------------|---|--------------|---|------------|---|----------------------|---|--------------------------|---|-----------------|---|------------------------|---|--------------|---|---|-----|-----|
| ١٢ | | ٢ | ٣١ و ٣٢ | ٢-٠ | | | | | | | | | | | | | | | | | | |
| ١٣ | | ٢ | ٦٤ | ٢-٠ | | | | | | | | | | | | | | | | | | |
| ١٤ | <table border="1"> <caption>بيانات الرسم البياني: عدد الأحياء في مختلف المحافظات</caption> <thead> <tr> <th>المحافظة</th> <th>عدد الأحياء</th> </tr> </thead> <tbody> <tr> <td>محافظة الرستاق</td> <td>١</td> </tr> <tr> <td>محافظة صنعاء</td> <td>١</td> </tr> <tr> <td>محافظة عذر</td> <td>١</td> </tr> <tr> <td>محافظة الشراة والرحي</td> <td>١</td> </tr> <tr> <td>محافظة شمال وجنوب الشراة</td> <td>١</td> </tr> <tr> <td>محافظة الداخلية</td> <td>١</td> </tr> <tr> <td>محافظة نعال وجنوب نعال</td> <td>١</td> </tr> <tr> <td>محافظة البشة</td> <td>١</td> </tr> </tbody> </table> | المحافظة | عدد الأحياء | محافظة الرستاق | ١ | محافظة صنعاء | ١ | محافظة عذر | ١ | محافظة الشراة والرحي | ١ | محافظة شمال وجنوب الشراة | ١ | محافظة الداخلية | ١ | محافظة نعال وجنوب نعال | ١ | محافظة البشة | ١ | ٢ | ١١٨ | ٢-٠ |
| المحافظة | عدد الأحياء | | | | | | | | | | | | | | | | | | | | | |
| محافظة الرستاق | ١ | | | | | | | | | | | | | | | | | | | | | |
| محافظة صنعاء | ١ | | | | | | | | | | | | | | | | | | | | | |
| محافظة عذر | ١ | | | | | | | | | | | | | | | | | | | | | |
| محافظة الشراة والرحي | ١ | | | | | | | | | | | | | | | | | | | | | |
| محافظة شمال وجنوب الشراة | ١ | | | | | | | | | | | | | | | | | | | | | |
| محافظة الداخلية | ١ | | | | | | | | | | | | | | | | | | | | | |
| محافظة نعال وجنوب نعال | ١ | | | | | | | | | | | | | | | | | | | | | |
| محافظة البشة | ١ | | | | | | | | | | | | | | | | | | | | | |

(٣)

تابع: نموذج إجابة امتحان دبلوم التعليم العام
للعام الدراسي ١٤٣٥/١٤٣٦ هـ - ٢٠١٤/٢٠١٥ م

الدور الأول - الفصل الدراسي الأول

المادة: هذا وطني

ثانياً: إجابة الأسئلة المقالية:- السؤال الثاني (١٤) درجة

| الصفحة | الدرجة | الإجابة الصحيحة | المفردة | الجزئية |
|-------------|--------|---|---------------|---------|
| ٢٧ | ٢ | - يرأس كل تنظيم الحاكم (الامام أو السلطان) - يتكون كل تنظيم من ثلاث سلطات (تشريعية وتنفيذية وقضائية)// تشابه في جميع السلطات | أ | ١٥ |
| يكتفى بواحد | | | المعيار | |
| ٢-٠ | | | مفتاح التصحيح | |

| الصفحة | الدرجة | الإجابة الصحيحة | المفردة | الجزئية |
|---|--------|---|---------------|---------|
| ٢٧ | ١ | السلطة التشريعية / العلماء/ الوجهاء / الأعيان | ب | ١٥ |
| إذا كتب الطالب سلطة أخرى مع التشريعية تعتبر الإجابة خاطئة | | | المعيار | |
| ١-٠ | | | مفتاح التصحيح | |

| الصفحة | الدرجة | الإجابة الصحيحة | المفردة | الجزئية |
|---|--------|-----------------|---------------|---------|
| ٢٧ | ١ | جباة الضرائب | ج | ١٥ |
| إذا كتب الطالب وظيفة أخرى مع جباة الضرائب تعتبر الإجابة خاطئة | | | المعيار | |
| ١-٠ | | | مفتاح التصحيح | |

فوق



(٤)
تابع: نموذج إجابة امتحان دبلوم التعليم العام
للعام الدراسي ١٤٣٥/١٤٣٦ هـ - ٢٠١٤ / ٢٠١٥ م
الدور الأول - الفصل الدراسي الأول

المادة: هذا وطني
تابع إجابة السؤال الثاني

| الصفحة | الدرجة | الإجابة الصحيحة | المفردة | الجزئية |
|------------------------------|--------|--|---------------|---------|
| ١٨ | ٢ | - ساهم في إشاعة الأمن والاستقرار في المحيط الهندي / تأمين الشواطئ - القضاء على قرصنة الميد / القضاء على القرصنة - نشر الإسلام - تثبيت نظام الحكم في سقطرى وطررد الأحباش. - التواصل الحضاري مع الحضارات الأخرى/ فرض النفوذ العماني في المحيط الهندي | أ | ١٦ |
| يكتفى باثنتين لكل مفردة درجة | | | المعيار | |
| ٢-١-٠ | | | مفتاح التصحيح | |
| ٧١ | ٢ | شح المياه / حماية المياه الجوفية من التلوث / سد الاستخدامات الصناعية وري الحدائق وأشجار الزينة/ المحافظة على النظافة او التخلص من الفضلات/ زيادة عدد السكان / حماية المياه الجوفية من التلوث. | ب | ١٦ |
| يكتفى باثنتين لكل مفردة درجة | | | المعيار | |
| ٢-١-٠ | | | مفتاح التصحيح | |

| الصفحة | الدرجة | الإجابة الصحيحة | المفردة | الجزئية |
|----------------------|--------|--|---------------|---------|
| ٢٤ - ٢١ | ٢ | بتوحد العمانيين بمبايعة ناصر بن مرشد استطاعوا طرد المحتل البرتغالي/ وبنهاية عهد اليعاربة انقسم العمانيون فيما بينهم مما أدى إلى الغزو الفارسي/ وبتوحدهم تحت راية أحمد بن سعيد استطاعوا طرد الفرس . | أ | ١٧ |
| يكتفى بذكر دليل واحد | | | المعيار | |
| ٢-٠ | | | مفتاح التصحيح | |



(٥)
تابع: نموذج إجابة امتحان دبلوم التعليم العام
للعام الدراسي ١٤٣٥/١٤٣٦ هـ - ٢٠١٤ / ٢٠١٥ م
الدور الأول - الفصل الدراسي الأول
المادة: هذا وطني

تابع : اجابة السؤال الثاني (١٤)

| الجزئية | المفردة | الإجابة الصحيحة | الدرجة | الصفحة |
|---------------|---------|--|--------|--------|
| ١٧ | ب | بتولي جلالة السلطان مقاليد الحكم توحد العمانيون تحت رايته وساد الاستقرار في عمان وبدعت النهضة المباركة وتسارعت التنمية وأصبحت لعمان مكانة قوية بين الأمم . | ٢ | ٣٤ |
| المعيار | | وبما يفيد المعنى فيما ذكر | | |
| مفتاح التصحيح | | ٢-٠ | | |

| الجزئية | المفردة | الإجابة الصحيحة | الدرجة | الصفحة | | | | | | |
|--------------------|---|---|-----------------------|-----------------------|---------------|---|--------------------|---|---|----|
| ١٧ | ج | <table border="1"> <tr> <td>المنطقة</td> <td>طبيعة العلاقة مع عمان</td> </tr> <tr> <td>دولة البرتغال</td> <td>علاقة حربية/ استعمارية/ عدائية/ حيث أن البرتغال توسعت لضم عمان تحت سيطرتها، ودخلت في حروب استطاع العمانيون أن يطردوا البرتغاليين ويسيطروا على ممتلكاتهم في الشرق الأفريقي .</td> </tr> <tr> <td>منطقة شرقي أفريقيا</td> <td>علاقة تجارية/ اقتصادية / سياسية/ ودية / سلمية / حيث توسعت عمان إلى شرقي أفريقيا وجعلت منها منطقة تجارية عالمية.</td> </tr> </table> | المنطقة | طبيعة العلاقة مع عمان | دولة البرتغال | علاقة حربية/ استعمارية/ عدائية/ حيث أن البرتغال توسعت لضم عمان تحت سيطرتها، ودخلت في حروب استطاع العمانيون أن يطردوا البرتغاليين ويسيطروا على ممتلكاتهم في الشرق الأفريقي . | منطقة شرقي أفريقيا | علاقة تجارية/ اقتصادية / سياسية/ ودية / سلمية / حيث توسعت عمان إلى شرقي أفريقيا وجعلت منها منطقة تجارية عالمية. | ١ | ٢٢ |
| | | المنطقة | طبيعة العلاقة مع عمان | | | | | | | |
| دولة البرتغال | علاقة حربية/ استعمارية/ عدائية/ حيث أن البرتغال توسعت لضم عمان تحت سيطرتها، ودخلت في حروب استطاع العمانيون أن يطردوا البرتغاليين ويسيطروا على ممتلكاتهم في الشرق الأفريقي . | | | | | | | | | |
| منطقة شرقي أفريقيا | علاقة تجارية/ اقتصادية / سياسية/ ودية / سلمية / حيث توسعت عمان إلى شرقي أفريقيا وجعلت منها منطقة تجارية عالمية. | | | | | | | | | |
| المعيار | ٢-١-٠ | | | | | | | | | |
| مفتاح التصحيح | | ٢-١-٠ | | | | | | | | |



(٦)

تابع: نموذج إجابة امتحان دبلوم التعليم العام

للعام الدراسي ١٤٣٥/١٤٣٦ هـ - ٢٠١٤ / ٢٠١٥ م

الدور الأول - الفصل الدراسي الأول

المادة: هذا وطني

إجابة السؤال الثالث: (١٤) درجة

| الصفحة | الدرجة | | المفردة | الجزئية |
|--|--------|---|---------------|---------|
| ٥٦ - ٥٧ | ١ | نعم لأن البيئة البحرية تضم العديد من الكائنات الحية / السلاحف / الأسمك/ الحيتان/ الدلافين/ الطيور البحرية/ المرجان.... الخ | أ | ١٨ |
| في حالة كتابة أي نوع آخر من الكائنات الحية في البيئة البحرية تعتبر اجابة صحيحة | | | المعيار | |
| ٢-١-٠ | | | مفتاح التصحيح | |
| ١٢١ | ٢ | - عمل مشاريع سياحية /مثل منتجعات/فنادق/مطاعم/ متاحف - مرشد سياحي - حضائر - تربية خلايا نحل - محلات لبيع المنتوجات الحرفية - محلات لبيع المنتوجات الجبلية | ب | ١٨ |
| يكتفى بواحد وبما يفيد المعنى فيما ذكر | | | المعيار | |
| ٢-١-٠ | | | مفتاح التصحيح | |

| الصفحة | الدرجة | الإجابة الصحيحة | المفردة | الجزئية |
|--------|--------|---|---------------|---------|
| ٦٢ | ٢ | الحصول على التراخيص البيئية اللازمة لمعرفة التأثيرات البيئية السلبية المحتملة. | أ | ١٩ |
| ٢-٠ | | | مفتاح التصحيح | |

| الصفحة | الدرجة | الإجابة الصحيحة | المفردة | الجزئية |
|---|--------|---|---------------|---------|
| ٦٢ | ١ | تعالج عند الموقع (أ) لأن المواد الكيميائية تصنف ضمن المخلفات الخطرة ومن ضمن اشتراطات المعالجة تكون عند مواقع الانتاج. | ب | ١٩ |
| إذا اختار الطالب الإجابة (ب) وأعطى التفسير صحيح تعتبر الإجابة خاطئة | | | المعيار | |
| ٢-١-٠ | | | مفتاح التصحيح | |

يتبع /٧



(٧)
تابع: نموذج إجابة امتحان دبلوم التعليم العام
للعام الدراسي ١٤٣٥/١٤٣٦ هـ - ٢٠١٤ / ٢٠١٥ م
الدور الأول - الفصل الدراسي الأول
المادة: هذا وطني

تابع إجابة السؤال الثالث: (١٤) درجة

| الصفحة | الدرجة | الإجابة الصحيحة | المفردة | الجزئية |
|---|--------|---|---------------|---------|
| ٧٠ - ٦٩ | ١ ١ | <p>أفلاج واديية ▲ أفلاج جبلية ● أفلاج غيلية ○ محطة تحلية مياه □</p> | أ ب | ٢٠ |
| <p>معيار المفردة (أ) أي موقع داخل محافظة ظفار باستخدام الرمز الصحيح معيار المفردة (ب) أي موقع داخل محافظة الظاهرة باستخدام الرمز الصحيح / اذا وضع الرمز في عدة محافظات تعتبر الإجابة خاطئة.</p> | | | المعيار | |
| <p>أ) ١ - ٠ ب) ١ - ٠</p> | | | مفتاح التصحيح | |

| الصفحة | الدرجة | الإجابة الصحيحة | المفردة | الجزئية |
|---|--------|--|---------------|---------|
| ٧٦ - ٧١ | ١ ١ | <p>المحافظة الوسطى الداخلية</p> <p>طرق إدارة المياه محطات تحلية مياه / □ سدود / ~ ~ ~ - الأفلاج الدوادية / ▲ - الأفلاج الغيلية / ○ - محطات تحلية / □</p> | ج | ٢٠ |
| <p>يكتفى بواحد لكل محافظة وإذا رسم الطالب الرمز فقط تعتبر إجابة صحيحة</p> | | | المعيار | |
| <p>٢-١-٠</p> | | | مفتاح التصحيح | |

(٨)

تابع: نموذج إجابة امتحان دبلوم التعليم العام
للعام الدراسي ١٤٣٥/١٤٣٦ هـ - ٢٠١٤ / ٢٠١٥ م
الدور الأول - الفصل الدراسي الأول
المادة: هذا وطني

تابع إجابة السؤال الثالث

| الجزئية | المفردة | الإجابة الصحيحة | الدرجة | الصفحة |
|---------------|---------|--|--------|--------|
| ٢١ | | - إحياء تراث عمان البحري - نشر الوعي والمعرفة عن عمان حضارة وشعبا - إحياء للعلاقات العمانية البحرية القديمة مع الشعوب والدول | ٢ | ١١٣ |
| المعيار | | يكتفى بواحد | | |
| مفتاح التصحيح | | ٢-٠ | | |

إجابة السؤال الرابع

| الجزئية | المفردة | الإجابة الصحيحة | الدرجة | الصفحة |
|---------------|---------|--|--------|--------|
| ٢٢ | أ | $٦٠٦ = ١١٠٤ - ١٧١٠$ أو $٦٠٦ = ١٧١٠ - ١١٠٤$ | ١ | ٧٥ |
| المعيار | | يعطى درجة عند كتابته الناتج الصحيح | | |
| مفتاح التصحيح | | ١ - ٠ | | |
| ٢٢ | ب | ١- ارتفاع العجز المائي ٢- ثبات التغذية المائية ٣- ارتفاع الطلب على المياه. | ٢ | ٧٥ |
| المعيار | | يكتفى بأثنين لكل منهما درجة | | |
| مفتاح التصحيح | | ٢ - ١ - ٠ | | |

| الجزئية | المفردة | الإجابة الصحيحة | الدرجة | الصفحة |
|---------------|---------|---|--------|--------|
| ٢٣ | أ | الظاهرة | ١ | ١٠٧ |
| | | التسارع في إنتاج المعرفة ووسائل الاتصال | | |
| | | المصطلح | ١ | |
| | | المعلوماتية | | |
| | | ظهور شركات عابرة للقارات | | |
| | | العولمة الاقتصادية أو العولمة | | |
| المعيار | | لكل مفردة درجة | | |
| مفتاح التصحيح | | ٢-١-٠ | | |

يتبع / ٩



(٩)
تابع: نموذج إجابة امتحان دبلوم التعليم العام
للعام الدراسي ١٤٣٤/١٤٣٥ هـ - ٢٠١٤/٢٠١٥ م
الدور الأول - الفصل الدراسي الأول
المادة: هذا وطني

تابع اجابة السؤال الرابع: (١٤) درجة

| الصفحة | الدرجة | الإجابة الصحيحة | المفردة | الجزئية |
|-------------|--------|---|---------------|---------|
| ١٠٢ | ١ | هي العملية التي يتحول فيها الفرد إلى عضو اجتماعي فاعل/ عملية الاكتساب أولاً ثم التعديل والتغيير والخبرات والممارسات/ بحيث يتطبق دور الفرد مع توقعات الجماعة التي ينتمي إليها. | ب | ٢٣ |
| يكتفى بواحد | | | المعيار | |
| ١-٠ | | | مفتاح التصحيح | |

| الصفحة | الدرجة | الإجابة الصحيحة | المفردة | الجزئية |
|------------------------------|--------|--|---------------|---------|
| ١٠٢ - ١٠٦ | ٢ | - الاهتمام بقطاع الشباب. - دعم مؤسسات التنشئة الاجتماعية. - تنشيط المؤسسات الوطنية المتصلة بالشباب. - رعاية الشباب/ محاضرات/ ندوات/ برامج تثقيفية | أ | ٢٤ |
| يكتفى بواحد وبما يفيد المعنى | | | المعيار | |
| ٢-٠ | | | مفتاح التصحيح | |

| الصفحة | الدرجة | الإجابة الصحيحة | المفردة | الجزئية |
|------------------------------|--------|--|---------------|---------|
| ١١٣ | ٢ | - تحقيق ذوات الشباب في المجالات الرياضية والثقافية. - إكسابهم المعارف والمهارات المطلوبة. - استغلال اوقات الفراغ. - استغلال طاقات الشباب. | ب | ٢٤ |
| يكتفى بواحد وبما يفيد المعنى | | | المعيار | |
| ٢-٠ | | | مفتاح التصحيح | |



(١٠)
تابع: نموذج إجابة امتحان دبلوم التعليم العام
للعام الدراسي ١٤٣٥/١٤٣٦ هـ - ٢٠١٤ / ٢٠١٥ م
الدور الأول - الفصل الدراسي الأول
المادة: هذا وطني

تابع إجابة السؤال الرابع: (١٤) درجة

| الجزئية | المفردة | الإجابة الصحيحة | الدرجة | الصفحة |
|---------------|---------|---|--------|--------|
| ٢٥ | أ | نظرا لطول سواحل السلطنة / وامتلاكها العديد من الجزر البحرية / كبير مجالها البحري/ طول سواحل السلطنة ٣١٦٥ كم / تطل على عدة مسطحات مائية. | ٢ | ٦٣ |
| المعيار | | يكتفى بواحد | | |
| مفتاح التصحيح | | ٢-٠ | | |

| الجزئية | المفردة | الإجابة الصحيحة | الدرجة | الصفحة |
|---------------|---------|---|--------|--------|
| ٢٥ | ب | الاستمرار في مواصلة الدراسة والتعمق في التخصص/ الدراسة في كلية الهندسة . | ٢ | ١١٧ |
| المعيار | | يكتفى بواحد إذا كتب الدراسة والعمل تعتبر الإجابة خاطئة | | |
| مفتاح التصحيح | | ٢-٠ | | |

انتهى نموذج الاجابة