



امتحان دبلوم التعليم العام  
للعام الدراسي ١٤٣٤/١٤٣٥ هـ — ٢٠١٣ / ٢٠١٤ م  
الدور الأول — الفصل الدراسي الثاني

- المادة: المهارات الموسيقية
- عدد صفحات اسئلة الامتحان: (٤).
- زمن الإجابة: ساعتان
- الإجابة في الورقة نفسها.

اسم الطالب	
المدرسة	
الصف	

(التوقيع بالاسم)	الدرجة بالحروف (بالأحمر)	الدرجة بالأرقام (بالأحمر)		السؤال
		عشرات	آحاد	
المدقق (بالأخضر)	المصحح (بالأحمر)			١
				٢
				٣
				٤
				٥
مراجعة الجمع والتشطيب (بالأزرق)	جمعه (بالأحمر)			المجموع
				المجموع الكلي



امتحان دبلوم التعليم العام

للعام الدراسي ١٤٣٤/١٤٣٥ هـ - ٢٠١٣ / ٢٠١٤ م  
الدور الأول - الفصل الدراسي الثاني

• زمن الاجابة :- ساعتان  
الامتحان من (٣٠ درجة)

• المادة: المهارات الموسيقية  
• تنبيه: الأسئلة في ( ٤ ) صفحات.

أولاً: السؤال الموضوعي:-  
السؤال الأول:

٧

اختر الإجابة الصحيحة من بين البدائل المعطاه بوضع دائرة حول الرمز الذي يمثل الإجابة الصحيحة :

- ١- يعد كلود ديبوسى من رواد الموسيقى .....  
أ- النمساوية      ب- الألمانية      ج- الإيطالية      د- الفرنسية.
- ٢- ضرب ( سنكين سماعي) يتكون من.....وحدات من نوع النوار.  
أ- أربع      ب- ست      ج- سبع      د- ثمان.
- ٣- افتتاحية "روميو جولييت" من أعمال.  
أ- موتسارت      ب- تشايكوفسكي      ج- شومان      د- ماهر.
- ٤- أول أغنية عمانية سجلت في القاهرة وصورت تلفزيونيا سنة ١٩٧٤م هي .....  
أ- عام الشيبية.      ب- نور العلم.      ج- اسم أول      د- يا بلاد العز.
- ٥ - يعتبر إيقاع الشرح في محافظة ظفار .....التركيب من الناحية الموسيقية.  
أ- ثلاثي      ب- رباعي      ج- ثنائي      د- مختلط.
- ٦- جنس الجذع في مقام الراست هو .....  
أ- راست على الراست.      ب- نهاوند على الراست.      ج- راست على النوى      د- حجاز على النوى.
- ٧- يتم التأكيد في البشرف على المقام الأساسي في الخانة:  
أ- الثالثة      ب- الرابعة      ج- الثانية      د- الأولى.

( ٢ )

تابع امتحان دبلوم التعليم العام  
للعام الدراسي ١٤٣٤/١٤٣٥ هـ - ٢٠١٣ / ٢٠١٤ م  
الدور الأول - الفصل الدراسي الثاني  
المادة: المهارات الموسيقية

السؤال الثاني :

أكمل بوضع الكلمة المناسبة في المكان الفارغ :

٧

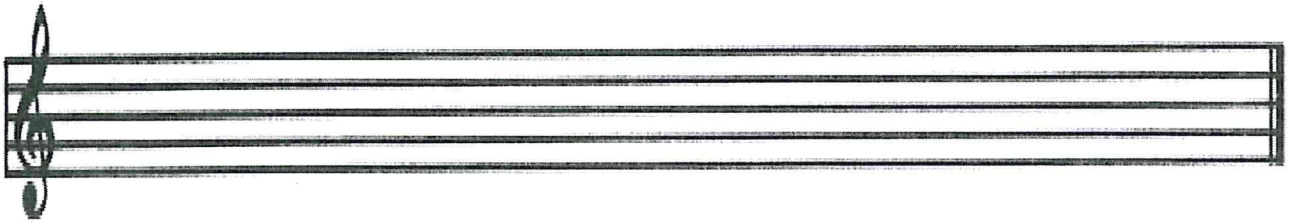
- ١- يعد إيقاع ..... من الإيقاعات العربية من أصل تركي .
- ٢- ارتبطت الموسيقى لدى الشعب الهندي ارتباطاً مباشراً ب.....الروحانية والفلسفية .
- ٣- دليل مقام الكرد هو سي بيمول و .....بيمول .
- ٤- عرفت موسيقا الفلامنكو بإيقاعاتها .....
- ٥- البشرف هو أحد القوالب (المؤلفات) .....في الموسيقى العربية .
- ٦- ولد الفنان العماني محمد حبريش في مدينة .....
- ٧- معظم مؤلفات جوستاف ماهرل تدور حول موضوع .....والفناء .

ثانياً: الأسئلة المقالية:-

السؤال الثالث : أجب عن الأسئلة الآتية :

٦

- ١- دَوِّن مقام النهاوند وحدد عليه الدليل والأبعاد والأجناس مع كتابة أسماء الدرجات العربية؟



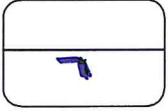
( ٣ )

تابع امتحان دبلوم التعليم العام  
للعام الدراسي ١٤٣٤/١٤٣٥ هـ - ٢٠١٣ / ٢٠١٤ م  
الدور الأول - الفصل الدراسي الثاني  
المادة: المهارات الموسيقية

تابع :السؤال الثالث

٢- دوّن إيقاع ضرب نوقت

7  
4



السؤال الرابع :

١- تميزت أعمال روبرت شومان بقوة العاطفة والتلوين المعبر والجمال الحسي للصوت الموسيقي اذكر ثلاثة منها:

.....

.....

.....

٢- اذكر أبرز اثنين من عمالقة الفلامنكو المعاصرين ؟

.....

.....

٣- علل مقام العجم عشيران من المقامات التي تتصف بالقوة ويوحى بالشجاعة والحيوية.

.....

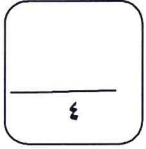
.....

يتبع/٤

( ٤ )  
تابع امتحان دبلوم التعليم العام  
للعام الدراسي ١٤٣٤/١٤٣٥ هـ - ٢٠١٣ / ٢٠١٤ م  
الدور الأول - الفصل الدراسي الثاني  
المادة: المهارات الموسيقية

السؤال الخامس : أكمل الجدول التالي :

١- قارن بين مقامي الصبا والعجم عشيران



مقارنة من حيث	مقام الصبا	مقام العجم عشيران
درجة الركوز		
الدليل		
الأبعاد		
نوع الجمع		

مع تمنياتنا لكم بالتوفيق والنجاح